



KDH

Die wirtschaftliche Lösung
für die Erstdurchforstung



KDH

Durchforstungsharvester KDH

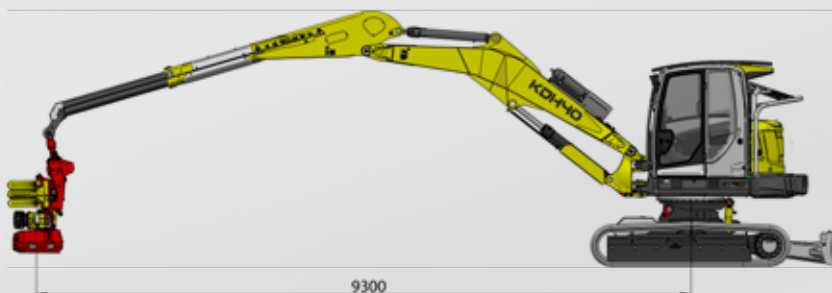
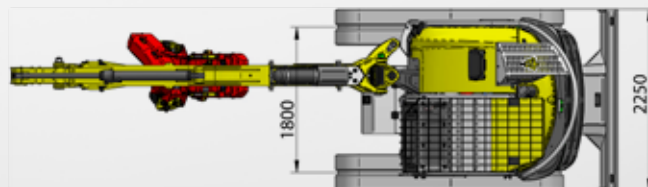
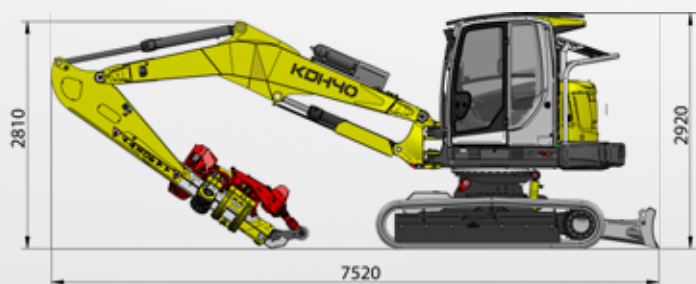
Der Konrad Durchforstungsharvester (KDH40-1) mit dem WOODY WH40 ist die Antwort auf die Frage: Sind Erstdurchforstungen wirtschaftlich? Mit dem Raupenharvester KDH aus dem Hause Konrad sind sie das definitiv!

- Niedrige Anschaffungs- und Betriebskosten
- Teleskop mit innenliegenden Schläuchen
- Optimierter Hubarm
- Tilt-Vorrichtung für Oberwagen
- Steighilfen am Kettenlaufwerk
- Zusätzliches Gegengewicht für bessere Standfestigkeit
- Power Boost - Hydraulikspeicher
- Harvesteraggregat WOODY 40 mit Greiferfunktion und Endlosrotator

Die von den digitalen Messeinrichtungen, Instrumenten und Sensoren erfassten Daten werden von der hauseigenen Software weiterverarbeitet. Folgende Informationen können in der KONRAD CLOUD abgerufen werden:

- Produktionsdaten
- Datenbereitstellung
- Arbeitszeiterfassung
- Erfassung von Betriebszuständen wie Arbeitsbetrieb, Montage, Überstellung, Wartung, usw.
- Kraftstoffverbrauch
- Anzeige von Wartungsintervallen
- Standorte der Maschine

KONRAD
CLOUD





KDH

TILTEINRICHTUNG

Die Tilteinrichtung der Oberwageneinheit für einen optimalen Hangausgleich in steilem Gelände.



WOODY WH40

Mit seiner hochklappbaren Vorschubeinheit eignet sich der WH40 optimal für en Einsatz als Durchforstaggregat



SICHERHEITSKABINE

Sicheres Arbeiten wird durch den Schutzverbau, angebracht an der Dach- und Frontscheibe der Kabine, gewährleistet.



TELESKOPAUSSCHUB

Der Teleskopausschub mit innenliegenden Schläuchen sorgen für eine Steigerung der Reichweite und Produktivität.

Option: KDH MULTI

Ermöglicht den Anbau von folgenden Geräten: Fällgreifer (Zwicker), Mulcher, Böschungsrechen oder Holzgreifer



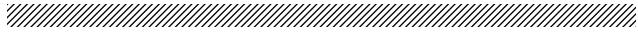
MULTI Teleausleger

Der Austausch der Anbaugeräte erfolgt mittels Schnellwechselsystem



K D H

Technische Daten die überzeugen



Grundgerät	Wacker Neuson ET90
Typisches Betriebsgewicht	11600 kg ¹⁾
Steuerungssystem	KTC 1.0
Harvesteraggregate	WH40-1, WH40-2

Antriebsmotor

Stage V

Motorart	Wassergekühlter PERKINS 4-Zylinder-Turbodieselmotor
Leistung (1825 U/min)	55,4 kW
Drehmoment (1600 U/min)	300 Nm
Hubraum	2,8 l
Dieseltankvolumen	85 l

Kransystem

Teleskopausschub	1500 mm	Reichweite	9,3 m *
Tiltwinkel	+22,0° / -0°	Schwenkbereich	360° (endlos)

Fahrwerk

Kettenlaufwerk

Fahrgeschwindigkeit	5 km/h	Gesamtbreite	2250 mm
Breite Bodenplatte	450 mm	Bodenfreiheit	370 mm

Hydrauliksystem

Fahrpumpe	Verstellpumpe	Arbeitspumpe	180 l/min, 300 bar
Hydraulikölspezifikation	HVLP 46 / Bioöl	Füllmenge Hydrauliköltank	92 l

Optionen

Rückwinde RW40-1	max. 30 kN Zugkraft (einstellbar) Beseilung: Ø11mm/80m inkl. Seilausstößer
-------------------------	--

1) Ausführung: mit WH40-2

* abhängig von der gewählten Ausführung

Sonderausstattung: Neben der Serienausstattung steht eine breite Palette an Sonderausstattungen zur Verfügung. Weitere Informationen zu Serien- und Sonderausstattungen erhalten Sie bei Ihrem KONRAD-Vertriebspartner.

Technische Änderungen und Verbesserungen sind dem Hersteller vorbehalten.



KONRAD Forsttechnik GmbH
Oberpreitenegg 52, A-9451 Preitenegg

☎ +43 4354 2432-100
✉ office@forsttechnik.at
🌐 www.forsttechnik.at



Innovations- und
Forschungspreis
Kärnten, Österreich